

가입자수-2010.07.

통신서비스 가입자 수

2010. 7

■ 개요

- 조사대상: 시내전화, 이동전화, 초고속인터넷, VoIP
- 조사시기: 매 월 (단, VoIP는 매년)
- 자료
 - 시내전화, 이동전화: 방송통신위원회(KCC), "유·무선 가입자 통계 현황"
 - 초고속인터넷: 방송통신위원회(KCC), "초고속인터넷가입자 현황"
 - VoIP: 정보통신정책연구원(KISDI), 경쟁상황평가 보고서

● 조사내용

구분	조사내용
시내전화	• 사업자별 가입자수 및 점유율
이동전화	• 사업자별 가입자수 및 점유율
초고속인터넷	• 사업자별 가입자수 및 점유율
	• 기술방식별 가입자수 및 점유율
VoIP	• 사업자별 가입자수 및 점유율

본 자료에 게재된 내용을 인용할 때에는 반드시 "KISDI 통신정책연구실(2010), 「통신서비스 가입자수」에서 인용" 하였음을 표시하여 주십시오.
 본 자료에 대한 질의 또는 제안은 KISDI 통신정책연구실(김태현, 02-570-4127)로 연락하여 주시기 주시기 바랍니다.

■ 통신서비스 가입자 수

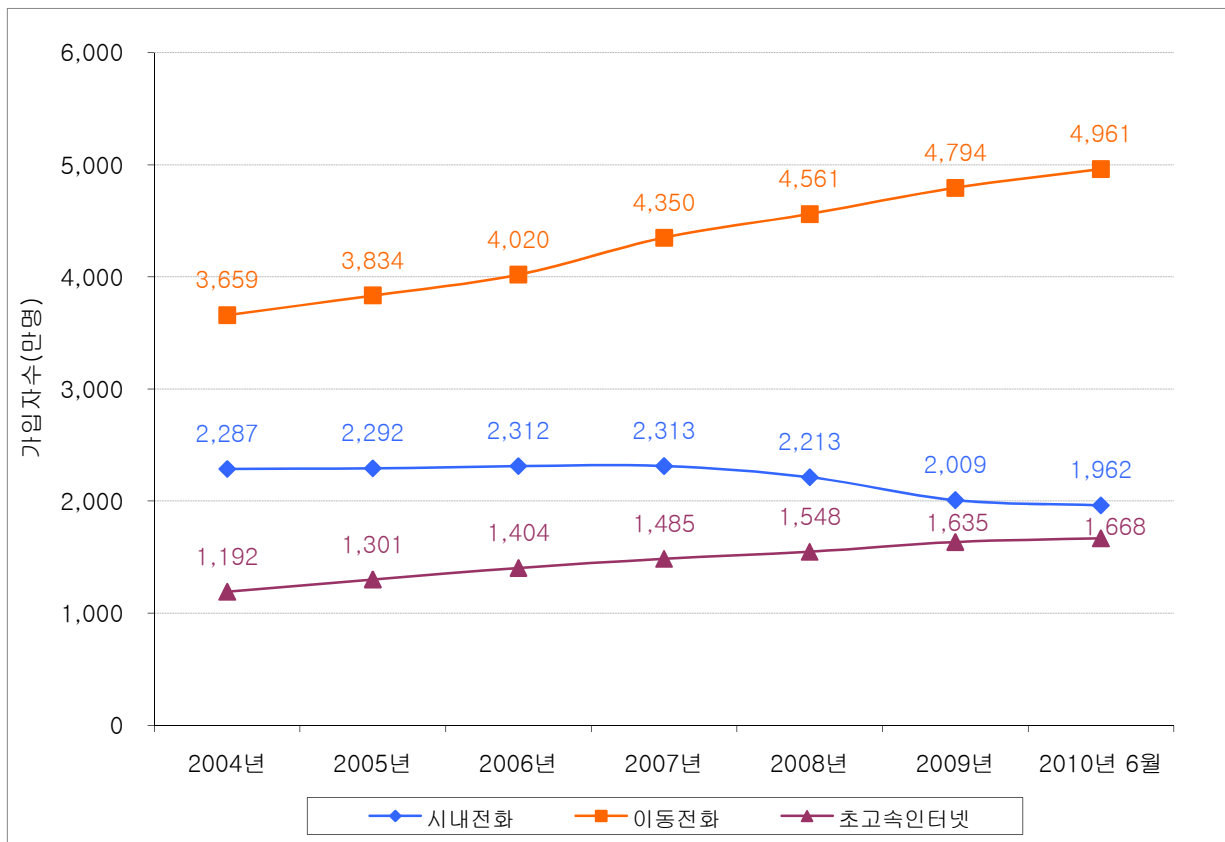
- 시내전화 전체 가입자 수: `10년 6월말 기준 약 1,962만명
 - `05년 이후 지속적으로 감소 또는 정체되고 있음
 - 시내전화 감소세 및 인터넷전화 증가세로 볼 때, 인터넷전화의 시내전화 대체 현상 발생
- 이동전화 전체 가입자 수: `10년 6월말 기준 약 4,961만명
 - 이동전화 가입자 수는 지속적인 증가추세
- 초고속인터넷 전체 가입자 수: `10년 5월말 기준 약 1,668만명
 - 초고속인터넷 가입자 수는 지속적인 증가추세
- VoIP전체 가입자 수는 `08년 말 기준 약 141만명

● 통신서비스 가입자 수

(단위: 만명)

구분	2004년	2005년	2006년	2007년	2008년	2009년	2010년 6월
시내전화	2,287	2,292	2,312	2,313	2,213	2,009	1,962
이동전화	3,659	3,834	4,020	4,350	4,561	4,794	4,961
초고속인터넷	1,192	1,301	1,404	1,485	1,548	1,635	1,668
계	7,138	7,427	7,736	8,148	8,322	8,412	8,591

● 통신서비스 가입자 수 추이



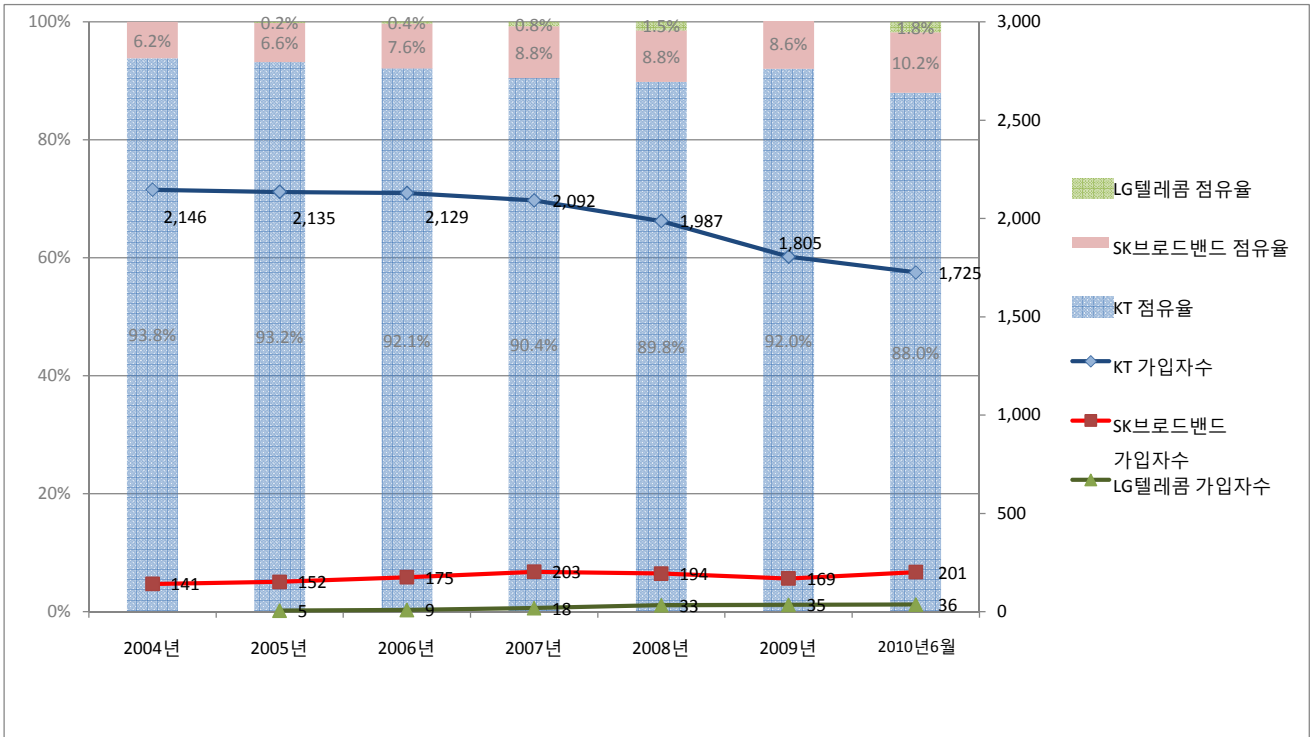
■ 시내전화서비스

○ `10년 6월말 기준 KT 시내전화 가입자수는 약 1,725만명으로 `04년 이후 지속적인 감소 추세에 있음
 ○ `10년 6월말 기준 KT의 시내전화 시장점유율은 87.9%임
 - 전반적으로 1위 사업자인 KT의 점유율은 감소추세에 있는 반면, 2,3위 사업자인 SK브로드밴드, LG텔레콤의 시장점유율은 증가하는 추세

● 사업자별 시내전화 가입자 수 및 점유율

년도	2004년		2005년		2006년		2007년		2008년		2009년		2010년 6월	
	가입자수	점유율	가입자수	점유율	가입자수	점유율	가입자수	점유율	가입자수	점유율	가입자수	점유율	가입자수	점유율
KT	2,146	93.8%	2,135	93.2%	2,129	92.1%	2,092	90.4%	1,987	89.8%	1,805	89.9%	1,725	87.9%
SK브로드밴드	141	6.2%	152	6.6%	175	7.6%	203	8.8%	194	8.8%	169	8.4%	201	10.2%
LG텔레콤		0.0%	5	0.2%	9	0.4%	18	0.8%	33	1.5%	35	1.7%	36	1.8%
계	2,287	100.0%	2,292	100.0%	2,312	100.0%	2,313	100.0%	2,213	100.0%	2,009	100.0%	1,962	100.0%

● 사업자별 시내전화 가입자 수 및 점유율 추이



이동전화서비스

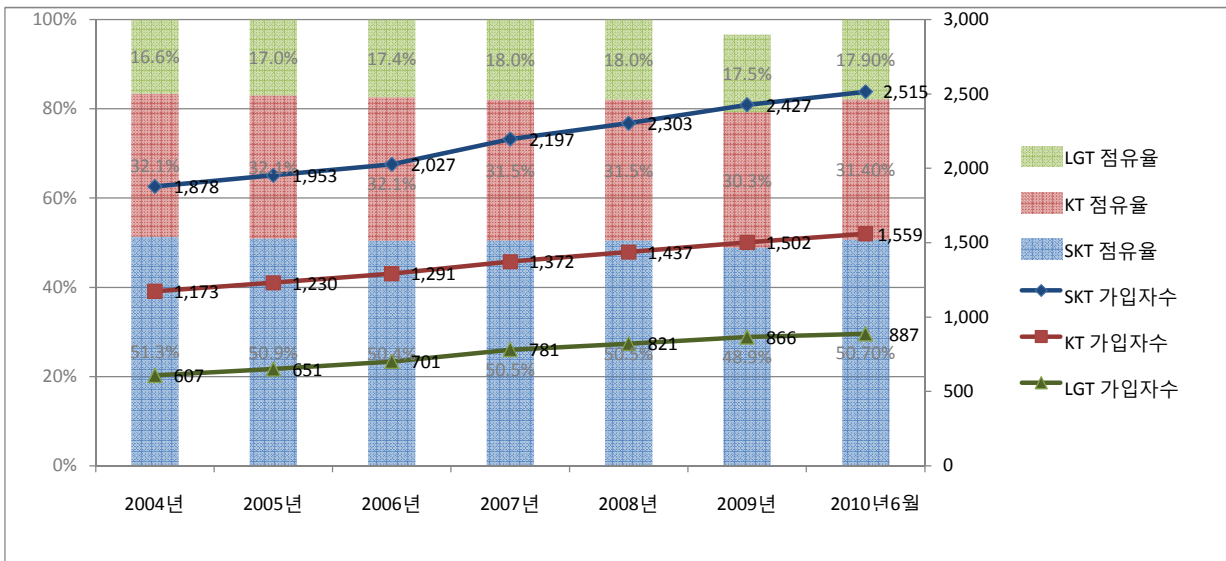
○ '10년 6월말 기준 이동전화 가입자 수는 SKT 약 2,515만명, KT 약 1,559만명, LGT 약 887만명임
 ○ '10년 6월말 기준 SKT 점유율은 50.7%로, '07년 이후 가입자 수 기준 각 사업자별 점유율은 큰 변화없이 고착되는 양상

● 사업자별 이동전화 가입자수 및 점유율

(단위: 만명)

년도	2004년		2005년		2006년		2007년		2008년		2009년		2010년 6월	
	가입자수	점유율	가입자수	점유율	가입자수	점유율	가입자수	점유율	가입자수	점유율	가입자수	점유율	가입자수	점유율
SKT	1,878	51.3%	1,953	50.9%	2,027	50.4%	2,197	50.5%	2,303	50.5%	2,427	50.6%	2,515	50.7%
KT	1,173	32.1%	1,230	32.1%	1,291	32.1%	1,372	31.5%	1,437	31.5%	1,502	31.3%	1,559	31.4%
LGT	607	16.6%	651	17.0%	701	17.4%	781	18.0%	821	18.0%	866	18.1%	887	17.9%
계	3,659	100.0%	3,834	100.0%	4,020	100.0%	4,350	100.0%	4,561	100.0%	4,794	100.0%	4,961	100.0%

● 사업자별 이동전화 가입자수 및 점유율 추이



■ 초고속인터넷서비스

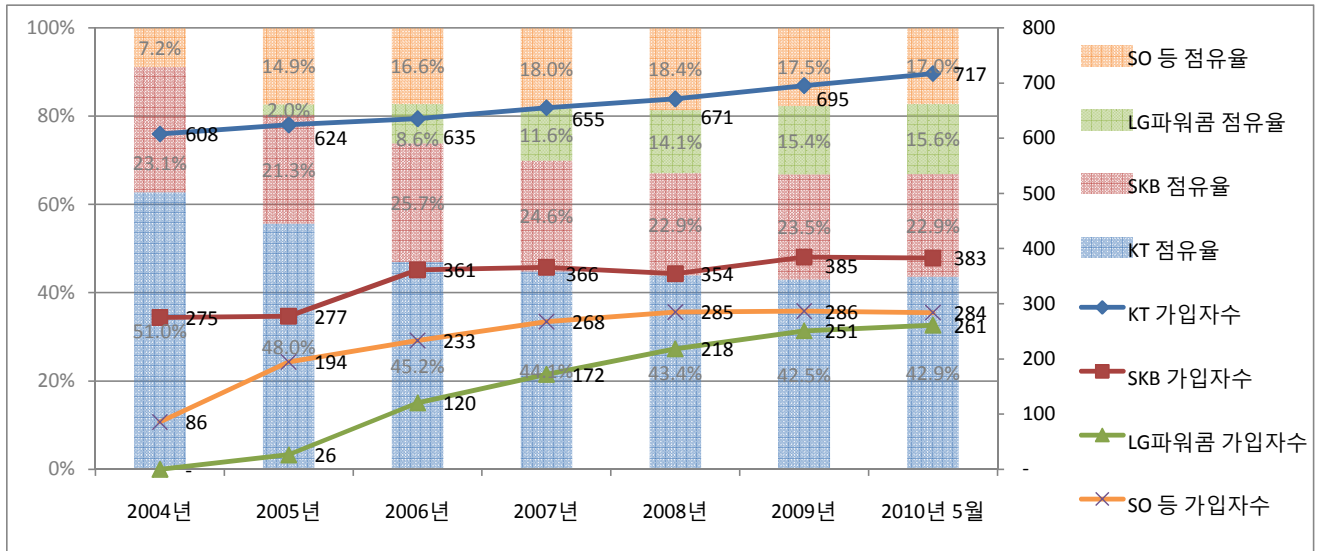
○ `10년 5월말 기준 초고속인터넷 총 가입자는 약 1,668만명으로 지속적인 증가 추세에 있음
 ○ `10년 5월말 기준, KT의 가입자수 기준 시장점유율은 43.0%로 2009년 말 대비 다소 증가하였음

● 사업자별 초고속인터넷 가입자수 및 점유율

(단위: 만명)

년도	2004년		2005년		2006년		2007년		2008년		2009년		2010년 5월	
구분	가입자수	점유율	가입자수	점유율	가입자수	점유율	가입자수	점유율	가입자수	점유율	가입자수	점유율	가입자수	점유율
KT	608	51.0%	624	48.0%	635	45.2%	655	44.1%	671	43.4%	695	42.5%	717	43.0%
SK브로드밴드	275	23.1%	277	21.3%	361	25.7%	366	24.6%	354	22.9%	385	23.5%	383	23.0%
두루넷	129	10.8%	84	6.4%	-	0.0%	-	0.0%	-	0.0%	-	0.0%	-	0.0%
온세통신	39	3.3%	35	2.7%	22	1.6%	-	0.0%	-	0.0%	-	0.0%	-	0.0%
드림라인	13	1.1%	10	0.8%	3	0.2%	0	0.0%	0	0.0%	0	0.0%	0	0.0%
LG데이콤	21	1.7%	21	1.6%	11	0.8%	7	0.5%	3	0.2%	1	0.1%	1	0.1%
LG파워콤	-	0.0%	26	2.0%	120	8.6%	172	11.6%	218	14.1%	251	15.4%	261	15.7%
SO/RO/NO	86	7.2%	194	14.9%	233	16.6%	268	18.0%	285	18.4%	286	17.5%	284	17.0%
별정	22	1.8%	29	2.2%	18	1.3%	17	1.2%	16	1.0%	16	1.0%	22	1.3%
계	####	100.0%	####	100.0%	####	####	1,485	100.0%	1,548	100.0%	1,635	100.0%	1,668	100.0%

● 사업자별 초고속인터넷 가입자수 및 점유율 추이



■ 초고속인터넷 서비스(방식별)

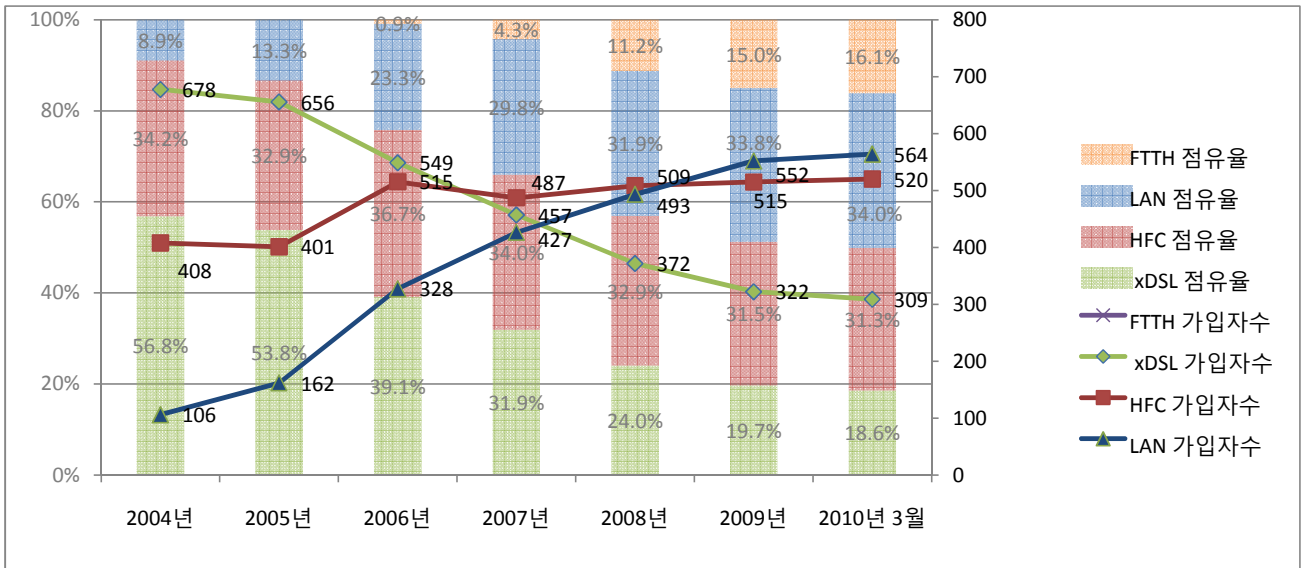
○ `10년 3월말 기준, 제공방식별 가입자수는 xDSL 약 309만명, HFC 약 520만명, LAN 약 564만명, FTTH 248만명임
 - xDSL은 지속적인 감소 추세에 있는 반면, HFC/ LAN/FTTH는 증가추세에 있음
 ○ `10년 3월말 기준 제공방식별 가입자 수 점유율은 xDSL 18.6%, HFC 31.3%, LAN 34.0%, FTTH 16.1% 순임

● 방식별 초고속인터넷 서비스 가입자수 및 점유율

(단위: 만명)

년도	2004년		2005년		2006년		2007년		2008년		2009년		2010년 3월	
구분	가입자수	점유율	가입자수	점유율	가입자수	점유율	가입자수	점유율	가입자수	점유율	가입자수	점유율	가입자수	점유율
xDSL	678	56.8%	656	53.8%	549	39.1%	457	31.9%	372	24.0%	322	19.7%	309	18.6%
HFC	408	34.2%	401	32.9%	515	36.7%	487	34.0%	509	32.9%	515	31.5%	520	31.3%
LAN	106	8.9%	162	13.3%	328	23.3%	427	29.8%	493	31.9%	552	33.8%	564	34.0%
FTTH		0.0%		0.0%	13	0.9%	61	4.3%	174	11.2%	246	15.0%	268	16.1%
계	1,192	100.0%	1,219	100.0%	1,404	100.0%	1,432	100.0%	1,547	100.0%	1,635	100.0%	1,661	100.0%

● 방식별 초고속인터넷 서비스 가입자수 및 점유율 추이



■ VoIP 가입자 수 및 점유율

○ 2008년 말 기준으로 VoIP 총 가입자는 141만명임
 - 사업자별 점유율은 LG데이콤 43.9%, KT 24.0%, 삼성네트웍스 10.2%, SK텔링크 9.1%, SKBB 7.9% 순임

● 사업자별 VoIP 가입자수 및 점유율 (2008년말 현재)

가입자수	가입자수(단위:명)	점유율(%)
KT	339,869	24.0%
SK브로드밴드	111,782	7.9%
LG데이콤	620,611	43.9%
SK네트웍스	40,123	2.8%
SK텔링크	128,425	9.1%
드림라인	12,007	0.8%
세종텔레콤	1,408	0.1%
온세텔레콤	13,937	1.0%
KCT	2,185	0.2%
삼성네트웍스	144,728	10.2%
합계	1,415,075	100.0%

주: 가입자수는 IP폰과 소프트폰을 합한 수치임

● 주요 사업자별 VoIP 가입자수 점유율

