

제3장. 아시아에서 클럽하우스의  
희망과 미래

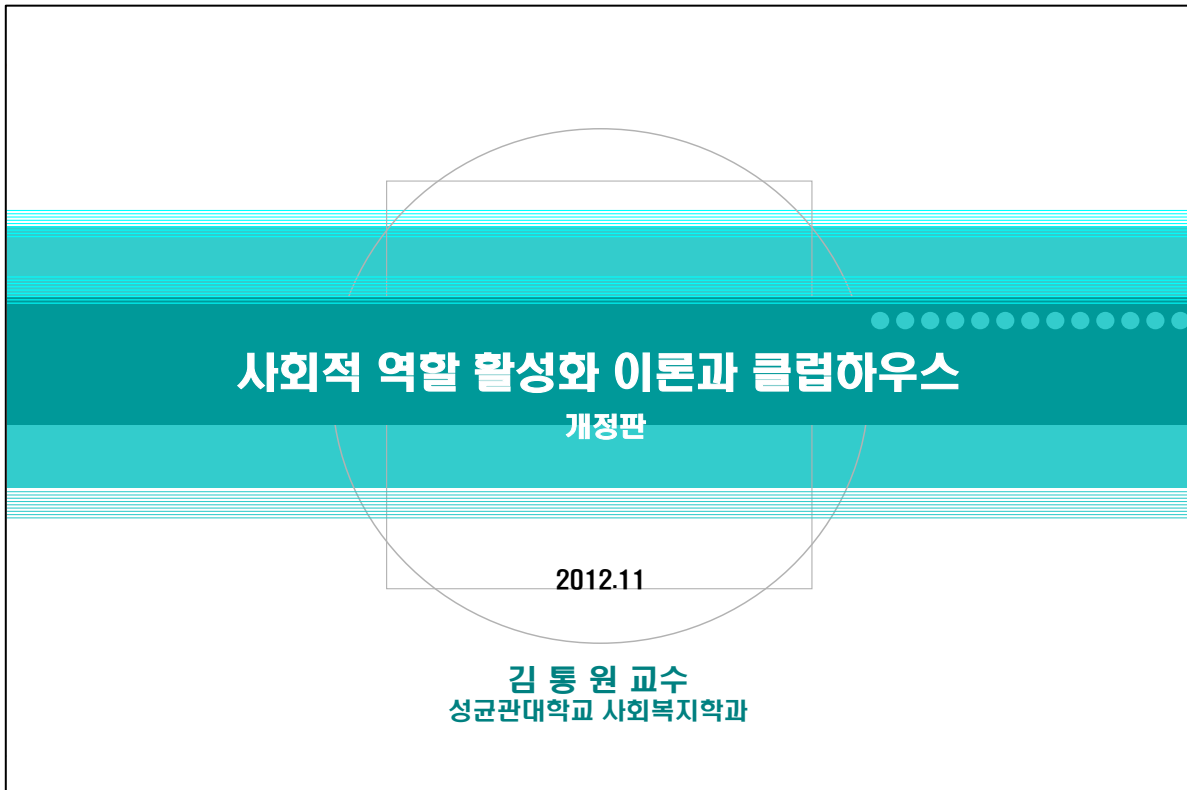
클럽하우스 스탠다드와 사회적 역할 강화이론

김통원 교수 (성균관대 사회복지학과)

아시아 클럽하우스의 희망과 미래

문용훈 관장 (태화섬솟는집)

- 외국클럽하우스의 발표 원고는 원문과 번역본을 함께 보내드립니다.  
외국원고 번역에 있어서의 부족한 점이 많으니 양해 부탁드립니다.



**사회적 역할 활성화[SRV]**      Wolfensberger(1980)

**SRV의 정의 :**

“(평가절하된 사람들의) 사회적 역할 수행을 가능, 확립, 유지케 하며, 이를 위해 문화적으로 가치있는 수단을 가능한 한 많이 활용하는 것”

2

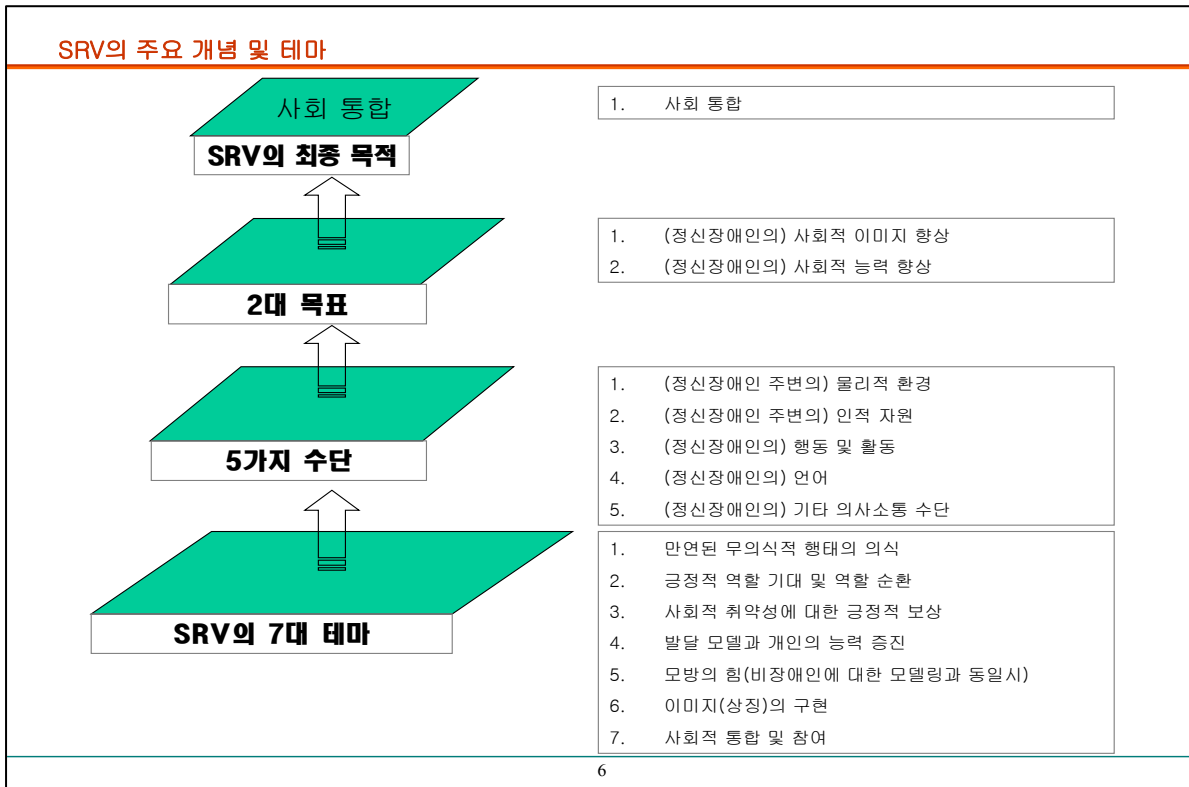
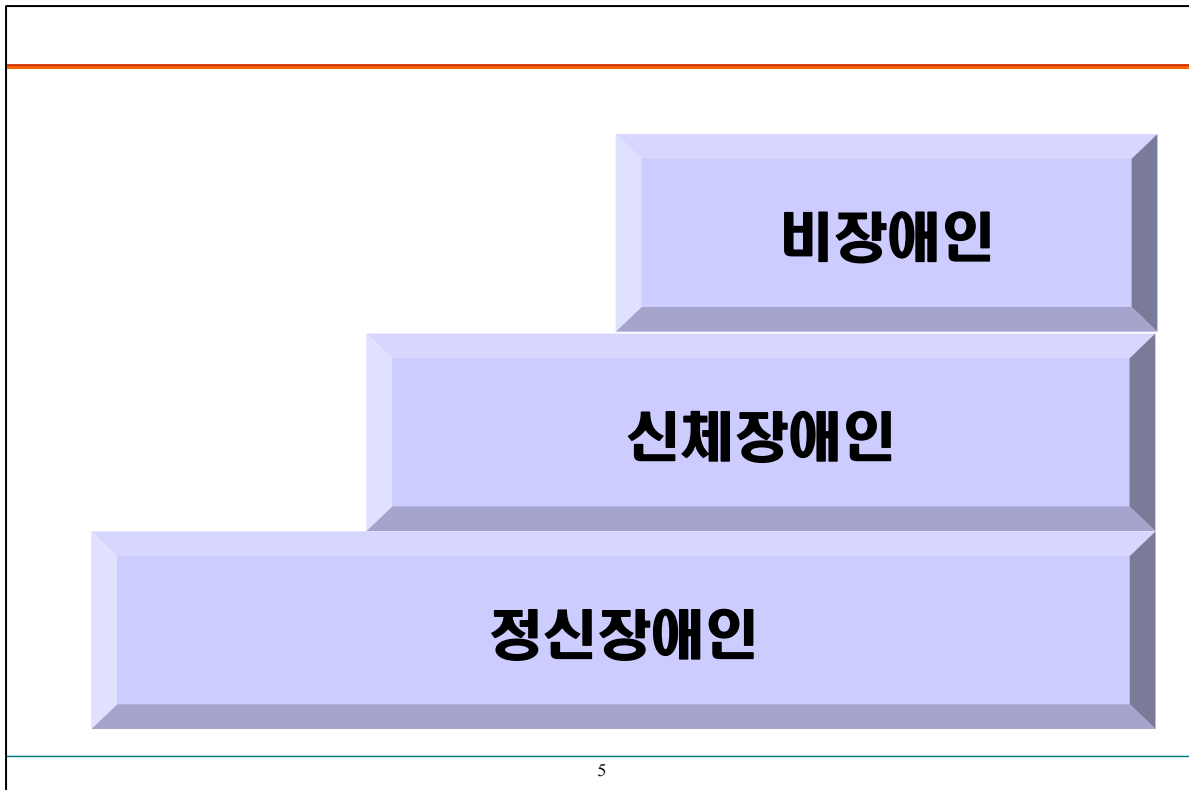
## 정신장애인이란 어떤 사람들인가?

3

(일반인과) 다른 존재 + 가치절하된 존재  
= 일탈된 존재

사회의 주류

4



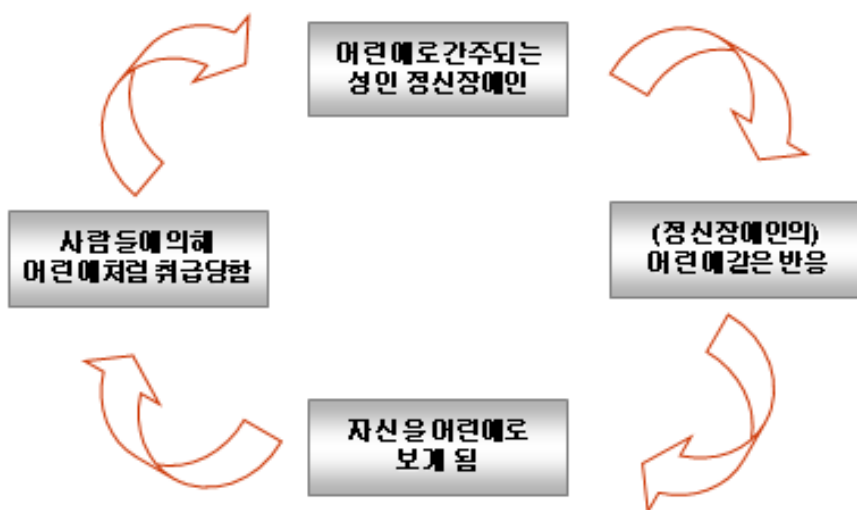
## 주류에 합류하기 위한 2대 방법론:

- 정신장애인의 사회적 이미지 향상

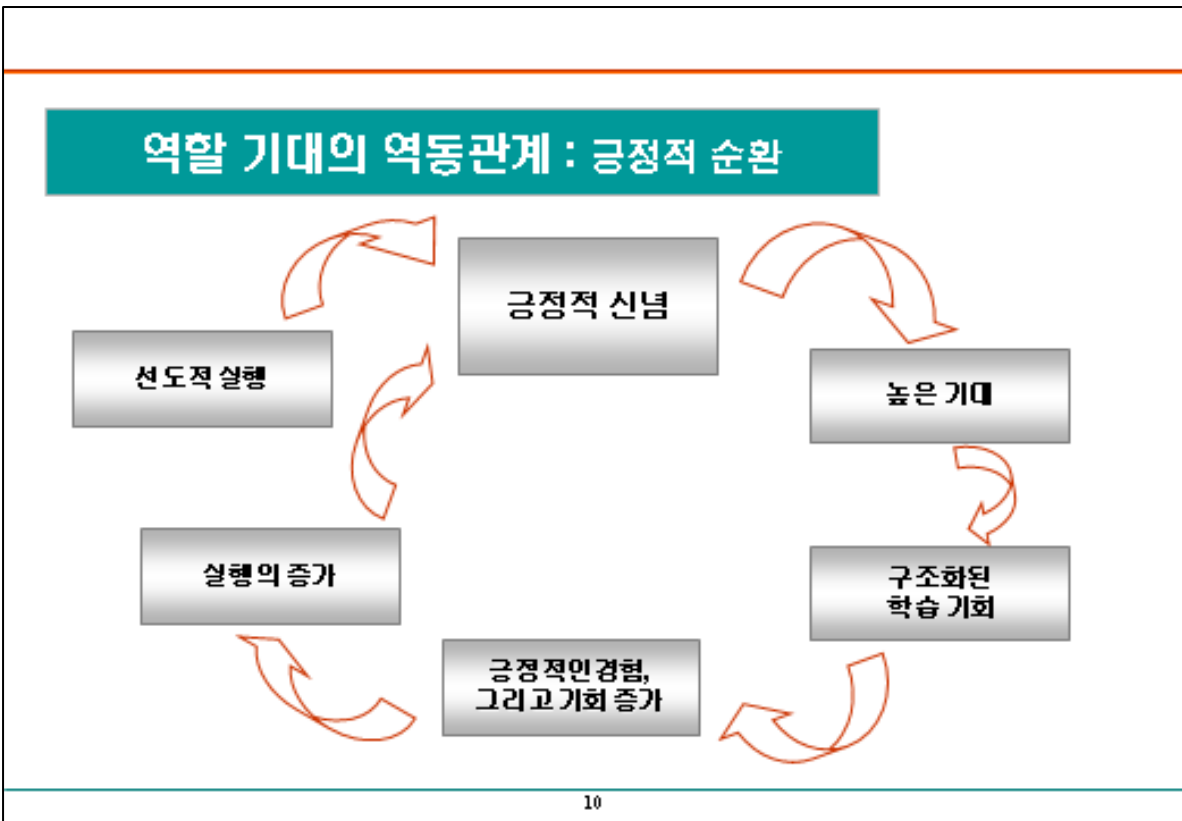
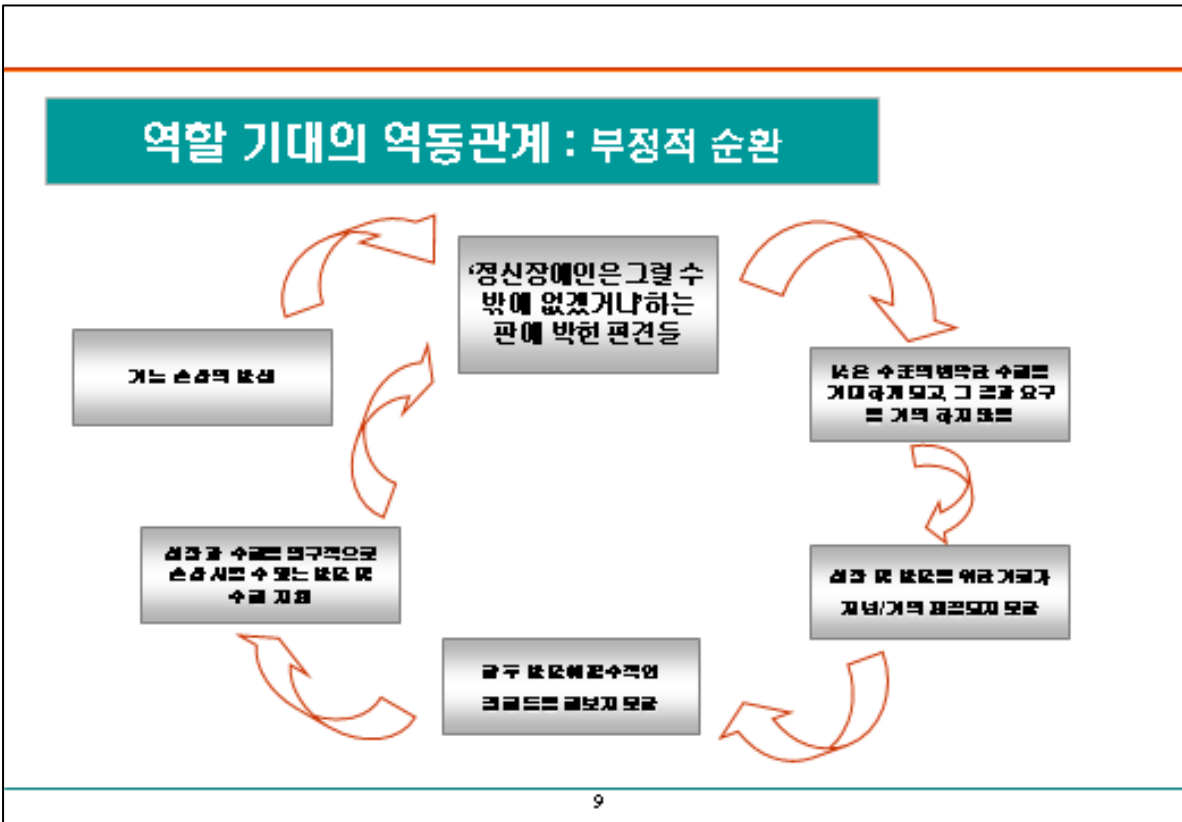
- 정신장애인의 사회적 능력(역할) 향상

7

## [부정적인] 이미지 형성 과정 :



8



## 역할 및 이미지 형성을 위한 5대 수단 :

- 정신장애인 주변의 물리적 환경

- 정신장애인 주변의 인적 자원

- 기대·요구되고, 형성 및 실행되는 정신장애인의 행동 및 활동

- 사용되는 언어 :

- A. 사람들에게 대한 직접 언어
- B. 사람들에게 대한 간접 언어
- C. 서비스 과정의 명칭
- D. 시설 / 서비스의 명칭

- 정신장애인의 기타 의사소통 수단

## SRV의 7대 테마 :

1. 만연된 무의식적 행태의 인식

2. 일탈 극복에 있어서(긍정적) 역할 기대 및 역할 순환의 힘

3. 사회적 취약성(Disadvantage)에 대한 긍정적 보상

4. 발달 모델과 개인의 능력 증진

5. (비장애인에 대한) 모델링과 동일시를 통한 모방의 힘

6. (정신장애인의) 상징/이미지의 활용, 전이, 일반화 및 그들의 이미지 향상

7. (개인 차원의) 사회적 통합 & (가치를 인정받는) 사회적 참여

**SRV의 목적 :**

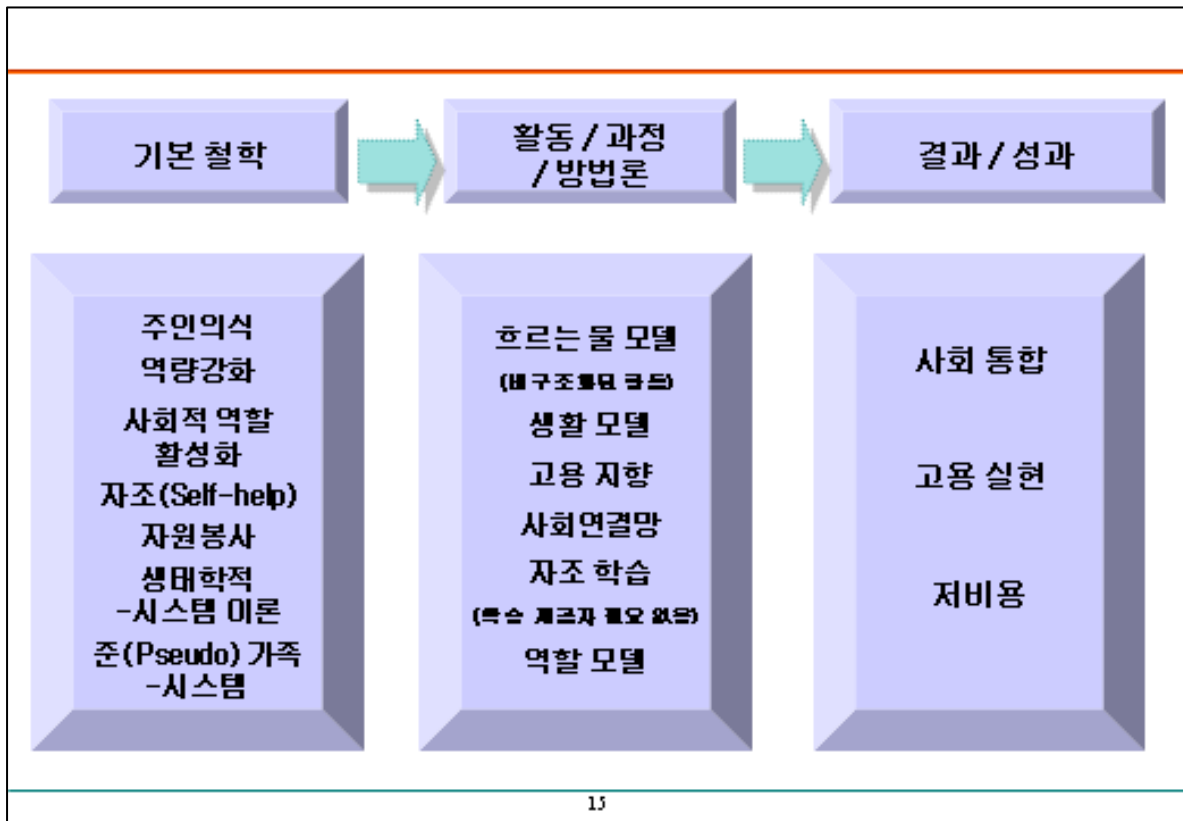
**사회 통합**

13

**태화샘솟는집의 존재 이유는?**

14





### 클럽하우스의 관계 기준과 SRV

#### 1. 회원 자격

기간제한 없음, 누구나 입소 가능, 생활 형태 선택 가능, 등동한 접근권, 재입소 가능, 찾아가는 서비스

1. 사회 통합

#### 2. 상호 관계

직원만 참여하거나 회원만 참여하는 회의는 없음, 회원들 배제할 상태에서는 어떤 활동도 이루어지지 않음, 직원은 만능 재봉꾼

1. 사회적 이미지 향상  
2. 사회적 능력 향상

#### 3. 공간

직원 전용 공간 또는 회원 전용 공간 없음

1. 물리적 접근  
2. 인적 자원  
3. 건물 및 건물  
4. 언어  
5. 기타 의사소통 수단

#### 4. 근로열

강점, 특기, 능력에 종점, 근로에 대한 대가는 지급되지 않음, 자기 가치, 목표, 신력의 회복을 돕는 것이 목적

1. 다양한 무의식적 형태의 의식  
2. 구체적인 의의 기대 및 의의 수준  
3. 사회적 허약성에 대한 구체적인 보상  
4. 낮은 모열과 개인적 능력 증진  
5. 모열화와 돌발시행 불균 모열의 리  
6. 이미지(조직)의 구원  
7. 사회적 통합 및 참여

#### 5. 고용

강점, 특기, 능력에 종점, 근로에 대한 대가는 지급되지 않음, 자기 가치, 목표, 신력의 회복을 돕는 것이 목적

#### 6. 클럽하우스의 기능

지역 교류수단, 지역사회 지원 활동 등에 대한 접근권 향상

클럽하우스 스탠다드와 사회적 역할 강화 이론 /  
김통원 교수 (성균관대 사회복지학과)

**Thank You!**

[twkim@skku.edu](mailto:twkim@skku.edu)

## 3차 정신보건혁명과 클럽하우스모델

태화삼솟는집 문용훈

### 선택의 기로



- 일부 정신보건전문가
- 당사자인 회원, 휴먼 서비스조직, 정신보건 전문가의 협업 (collaboration)

## 3차 정신보건혁명은 환경변화와 사회적 요구에 의해 재조명 됨

### 정신보건의 미래의 모습

## 경영의 GURE 가 바라본 미래 기업의 모습은?



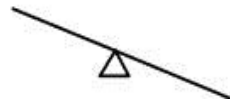
- “ 미래의 기업은 NGO 처럼 될 것이다.  
자발적인 동기를 가진 사람들이 모여  
자율적으로 협업하며  
공동의 목표를 이루는  
조직이 미래기업의 모습이다.”

## 정신보건 Mega Trend의 시작 ;1차 혁명 (정신과 약물발견)



## 1차 정신보건혁명의 영향

- 효과적인 치료방법들을 사용할 수 있게 되고 어느 정도 이런 현상을 설명할 수 있게 됨
- 정신질환에 대한 연구의 결과물이 풍부하게 나타나 치료 이론을 선사
- 문제 : 일반인이 이해하고 사용할 수 있도록 되지 못함
- 정신보건 정보의 집중화, 전문가의 권위강조 (Power-based relationship)
- 위계질서의 중요성 - 도제식 (徒弟式) 관계



## 정신보건의 2차 혁명 : 수용중심에서 지역사회중심으로



- 탈 시설화
- 기존 시설수용의 한계를 극복하려는 대안적 방법(다른 시각에서 출발)

## 2차 정신보건혁명의 영향

- 정신보건 전문가의 영역 확대
- 여전히 혁신을 이루지 못한 정신보건 규범 (norm)의 전략
- 위계질서의 중요성 강조, 정신보건의 우선권 주장



## 2차 정신보건혁명의 문제점

- 정신건강을 위한 투쟁 : 지역을 중심으로 한 정교한 계획의 필요성 제기
- 대중을 동등한 파트너로 받아들이기 위해서는 정신보건전문가에 대한 정성의 의와 그들의 생활방식에 중대한 변화가 필요.
- 정신질환을 가진 사람들의 인권을 보호해야 할 필요성이 공식적으로 제기



## 왜 발전이 늦었는가 ?

- 탈원화에 대한 지역사회정신보건의 준비 부족
- 정신보건 전문가의 지나친 낙관주의와 지역에 대한 무관심
- 국민 각자의 삶의 질 향상이 산업화와 개인의 발전지향에 따라 급격히 중요시되는 시점에서 타인에 대한 관심 하락
- 지역사회 정신보건운동이 지역사회의 발전과 그 구성원들의 참여의식을 높여 주는 많은 지혜와 방법을 내포하고 있다는 사실을 깨닫지 못함.



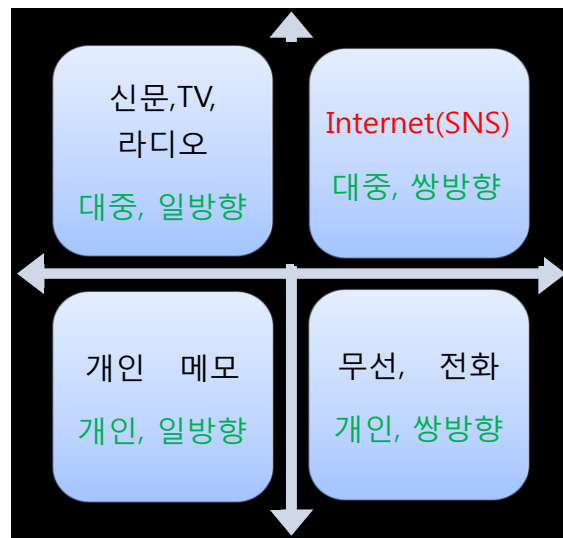
## 3차 정신보건 혁명을 이끄는 사회

- 거대도시의 출몰 : 과거 정신보건전략의 한계 (정신보건 분야 단독으로만 계획되거나 실행되어서는 안 된다)
- 엄청나게 급격한 성장이 수반
- 도시 농촌지역에 제한되지 않고 두 지역의 가난한 사람들을 동일하게 나타내는 정신건강문제들
- 정보에 대한 접근 용이성
- 표현의 기회제공과 욕구 증가



## 3차 산업혁명을 가능케 한 기술

(대중, 개인/ 일방향, 쌍방향)





## 광범위한 Collaboration 확대

### 과거, 현재

- 정당정치, 간접 민주주의
- 유학파 학위자 권위인정, 고독한 천재
- 소수 전문가 집단 : 정통성 형성

### 현재, 미래

- SNS 통한 의견개진, 직접 민주주의
- 연구성과 공유, 교류하는 지식인
- 대중이 참여, 제작

## 삶의 변화

- 그 동안 목소리 없는 사람들의 삶에 관심을 가지게 됨 -> 이야기를 통해 공동체가 형성되고 통로가 확보되는 사회로 변화
- 지금까지 하지 못했던 대안적 이야기를 듣게 되는 사회



## 지역사회 정신보건에 어떠한 영향을 ?

- 전문가에 대한 권위의 식의 약화
- 회원들의 정신보건서비스 경험의 증가
- 회원들의 정신보건경험의 가치를 중심으로 서비스 선택에 영향을 미치는 선순환 구조
- 우리들의 상황은 ?



## 클럽하우스모델과 협업(collaboration)

- 클럽하우스모델의 구조(Framing) : 회원과 직원이 공동체를 형성하여 운영
- 참여(Participation)의 보장 : 다수결의 민주주의를 넘어선 합의의 민주주의
- 되돌림(Feedback)의 문화 : 내 · 외부의 평판에 민감한 문화

## 마지막 의미...

