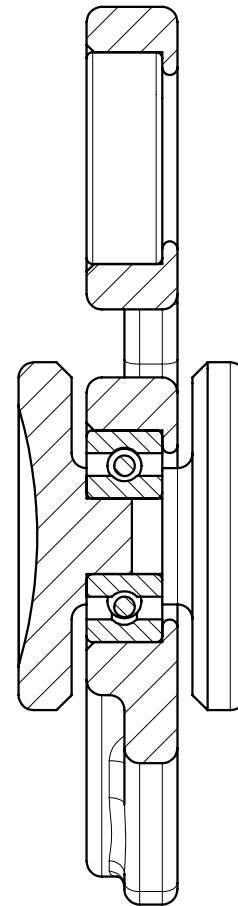
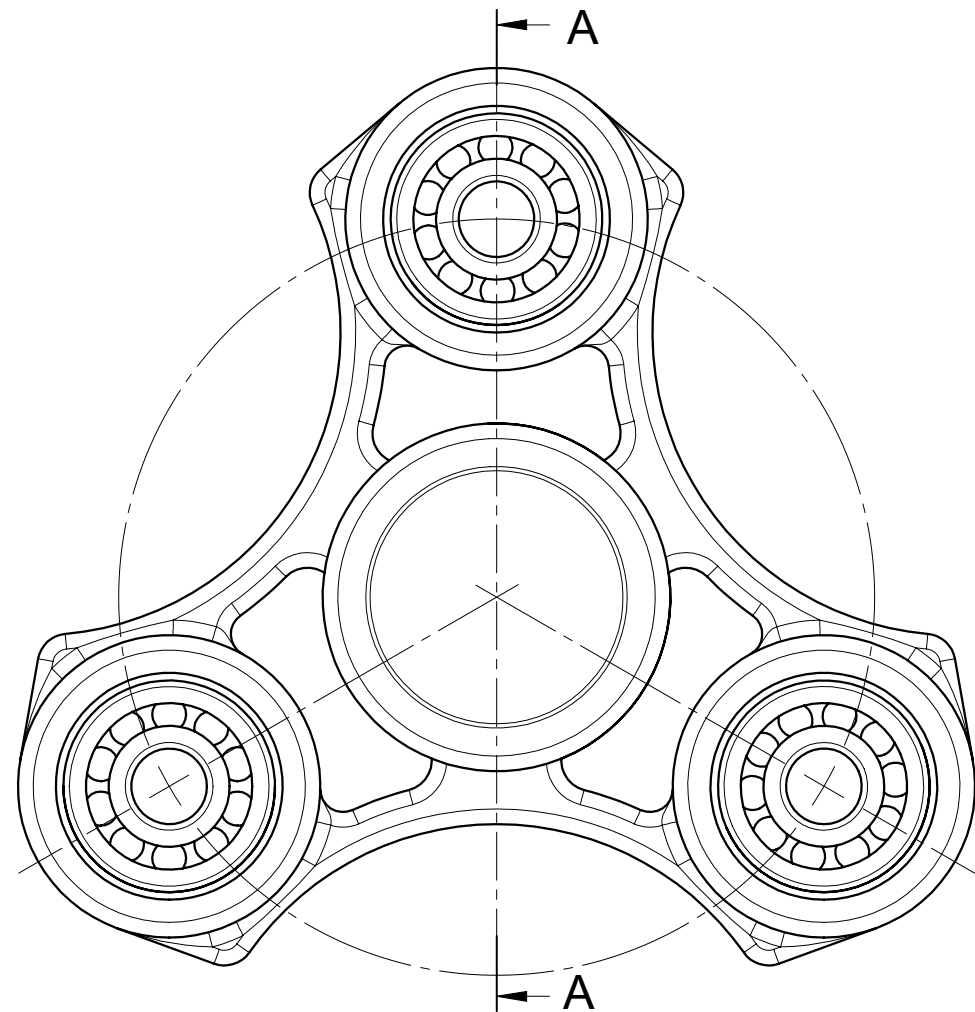
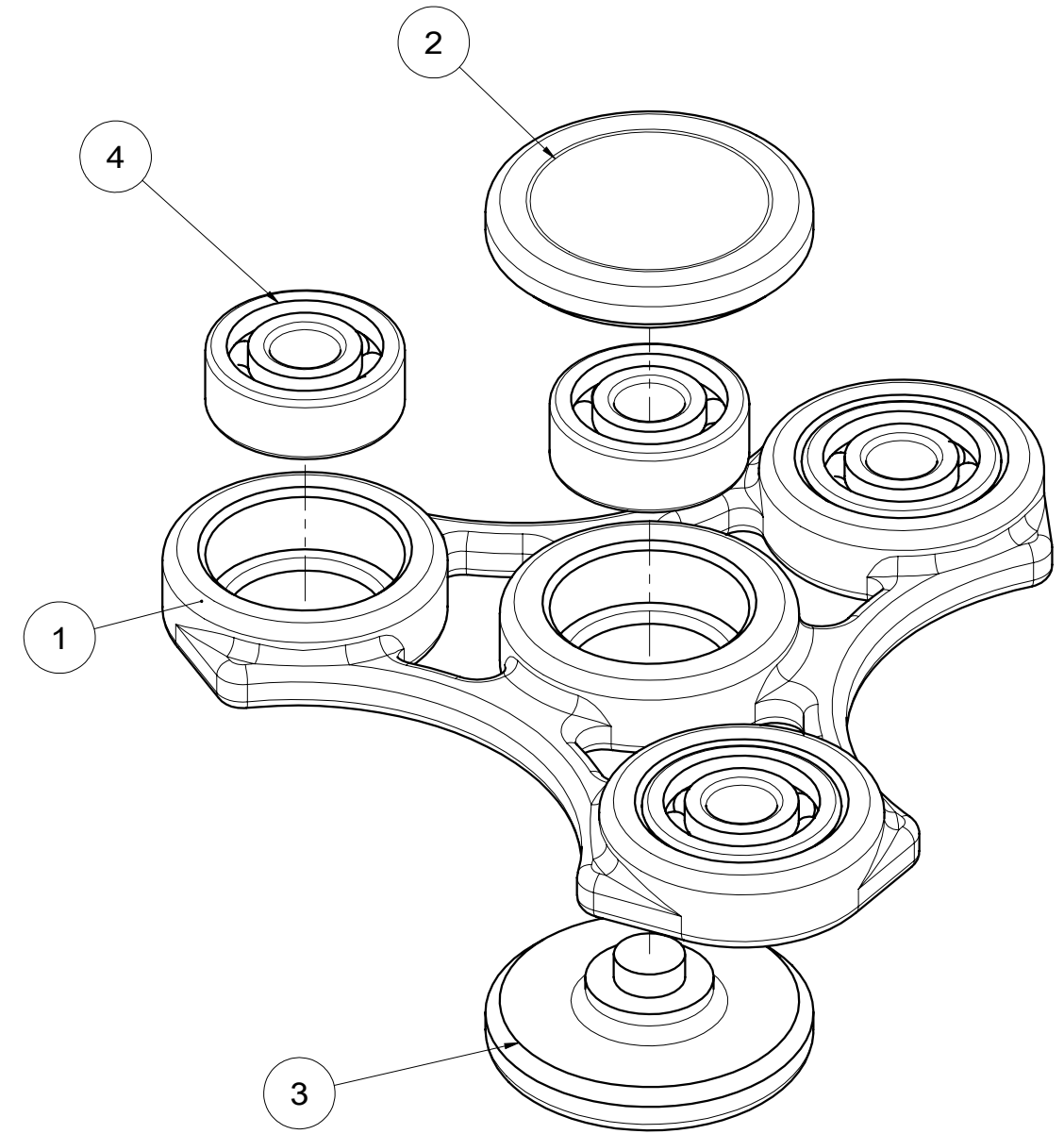


| 품번 | 품명                | 수량 | 비고             |
|----|-------------------|----|----------------|
| 1  | 피젯 스피너-본체         | 1  | 3D프린터 출력       |
| 2  | 핏젠 스피너-상-손잡이      | 1  | 3D프린터 출력       |
| 3  | 핏젠 스피너-하-손잡이      | 1  | 3D프린터 출력       |
| 4  | KS B 2023 베어링 605 | 4  | 구매품-실드제품 사용 권장 |



단면 A-A

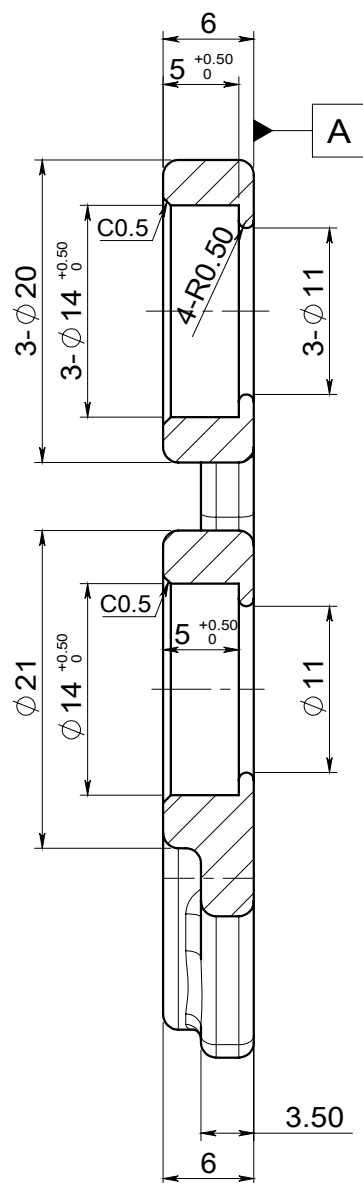
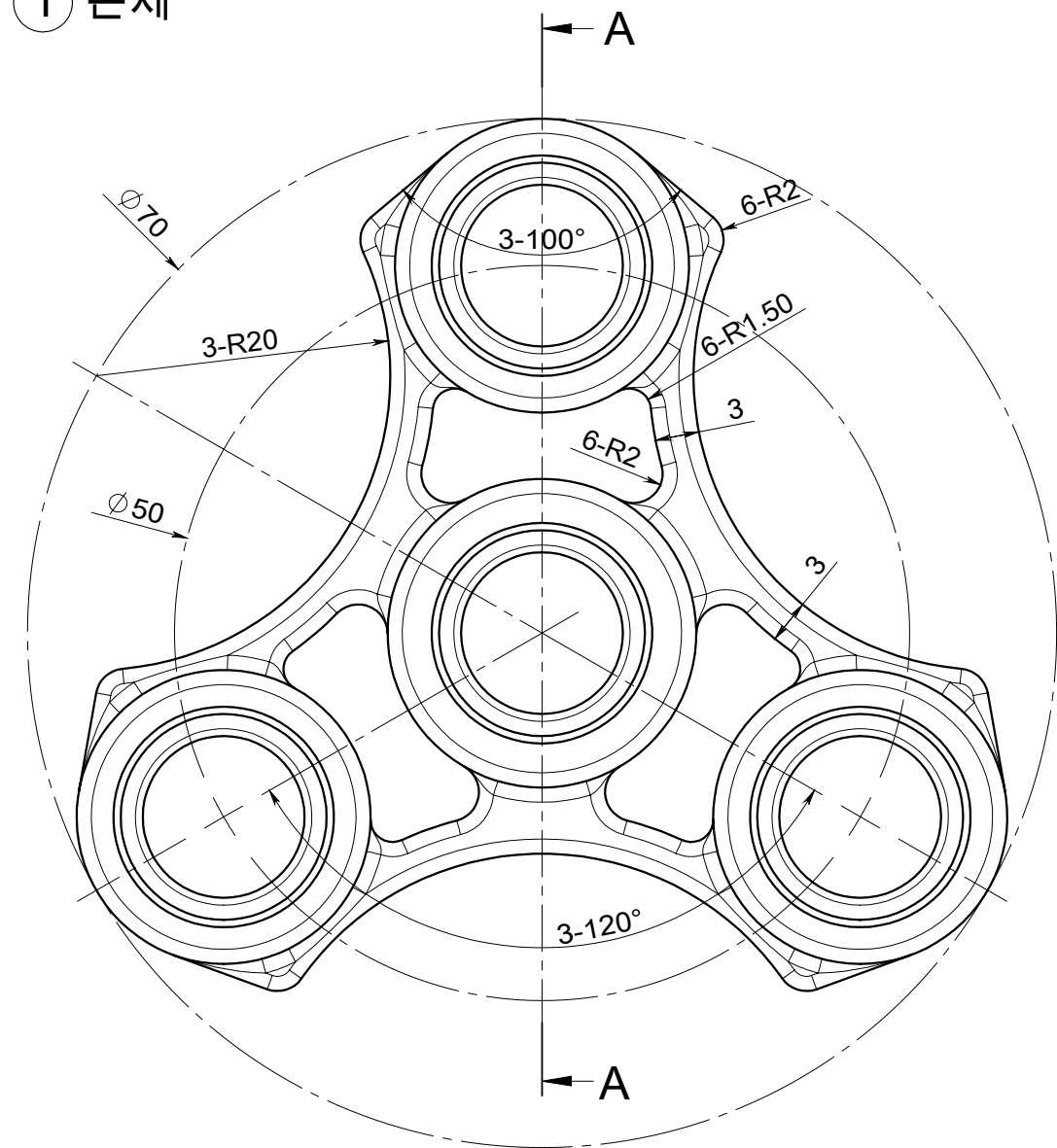


### 주서

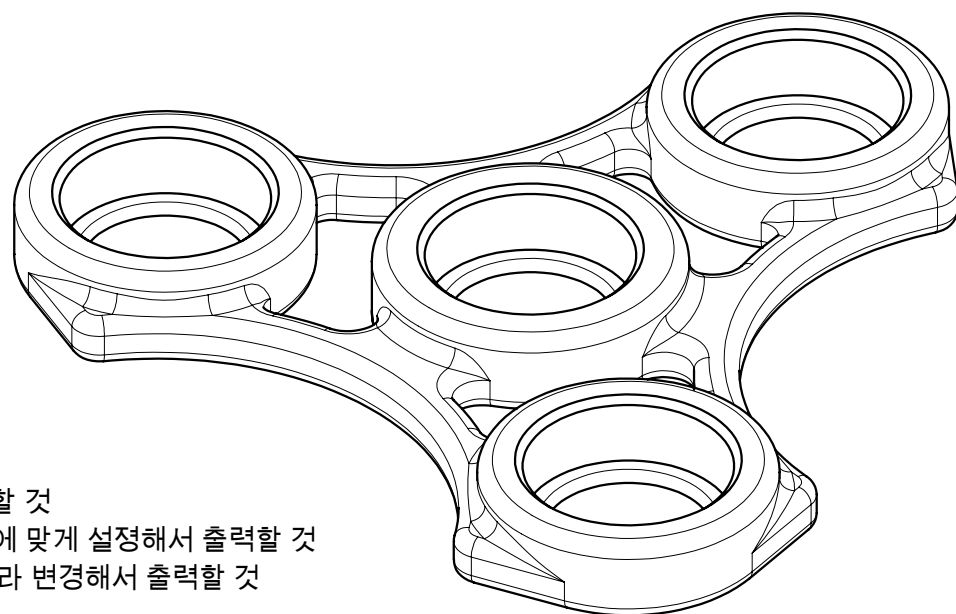
1. 조립을 위한 표면 가공 시, 안전장구를 착용해야 하며, 사용 설명서등의 안전수칙을 준수해야 한다.
2. 빠르게 회전하는 제품이오니, 조립 후 빠지지 않도록 순간접착제 등을 이용하여 단단히 고정할 것.
3. 상, 하 손잡이 조립시, 방향이 바뀌지 않도록 주의할 것.
4. 베어링은 별도로 인터넷이나 공구상가에서 구매해서 사용할 것.
5. 본 제품에 사용되는 베어링은 KS B 2023 605이며 ZZ 또는 DD실드가 있는 제품으로 교체가능
6. 중심 회전용 베어링은 실드없는 제품으로 사용을 권장하며, 그리스(구리스)를 제거하면 더 좋은 회전력을 가질 수 있다.
7. 베어링 605은 내경 5mm, 외경 14mm, 폭 5mm 제품이며, 베어링 규격에 따라 제품 크기도 달라짐.
8. 본 도면을 사용하여 제품제작 또는 사용상 발생하는 안전사고 등과 같은 미지의 사고에 대해서는 배상할 의무가 없음을 알린다.

| 척 도  | 제도자     | 설계자     | 검도자 | 승인자 | 관리번호             |    |
|--|---------|---------|-----|-----|------------------|----|
| 2:1  | 서관덕     | 서관덕     |     |     | 작업명 피젯 스피너       |    |
| 일자   | 2017-07 | 2017-07 |     |     | 부품명 피젯 스피너 Ass'y |    |
| 서관덕의 시간이 머문 작은공간<br>[ http://esajin.kr    seogd73@nate.com ] |         |         |     |     | 도 번              | A3 |

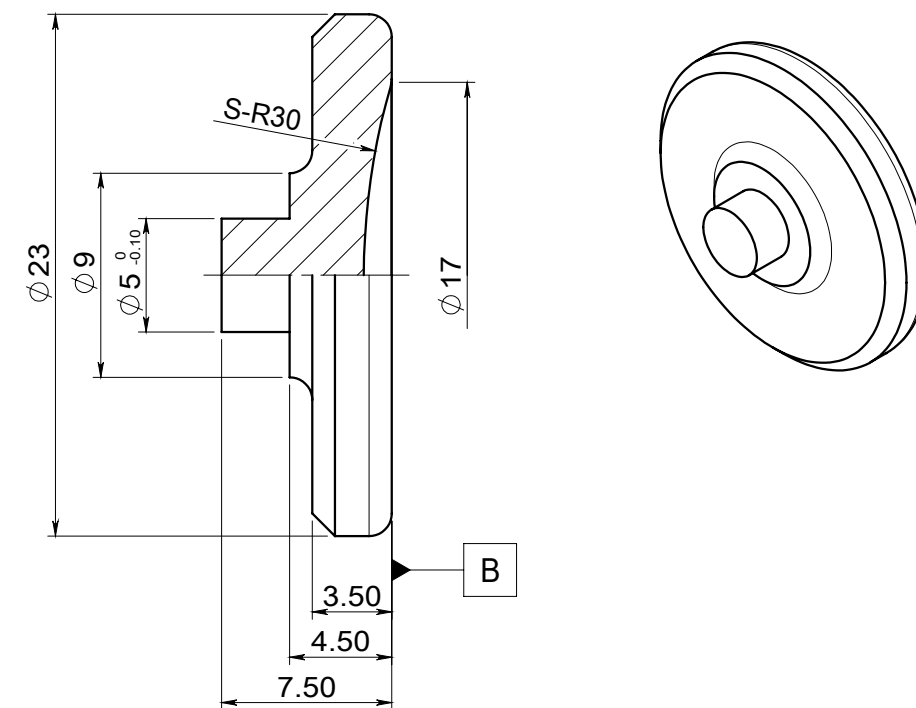
① 본체



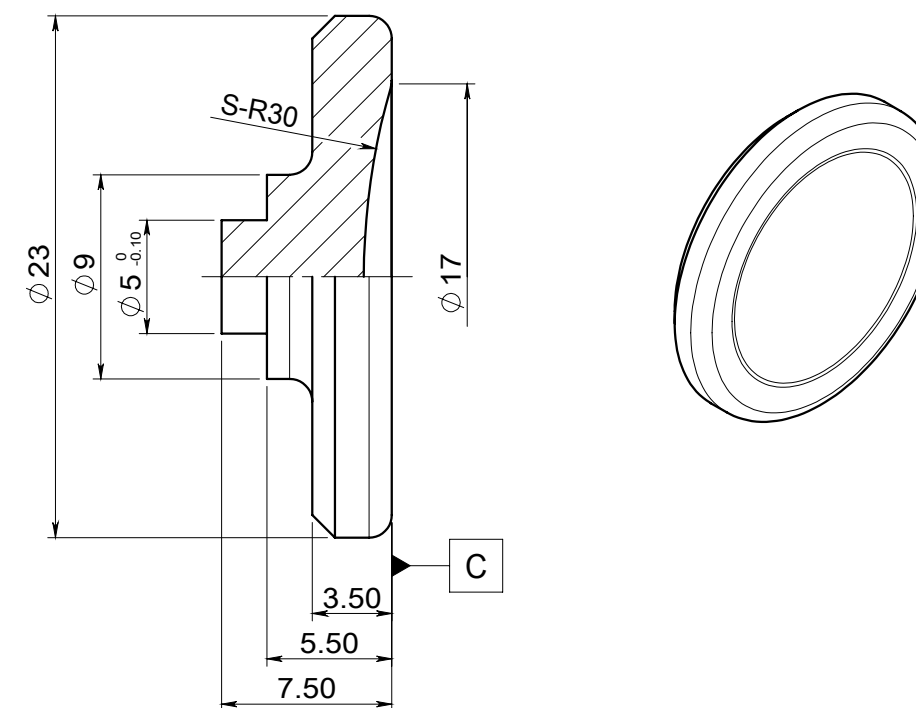
단면 A-A



② 손잡이-상



③ 손잡이-하



주서

1. 도시되고 지시없는 모각기 R1, 모따기 1x45°
2. 3D프린터 출력시 기준면 A, B, C를 베이스로 출력할 것
3. 출력 레이어 0.2, 내부 채움 50%, 속도 60mm/s 이하로 출력할 것
4. 지지대 및 바닥보조물의 생성 여부는 사용하는 3D프린터 장비에 맞게 설정해서 출력할 것
5. 조립에 따른 출력 공차는 도면의 값을 토대로 출력기 상태에 따라 변경해서 출력할 것
6. 출력 후, 표면 정리할 것

| 척도  | 제도자     | 설계자     | 검도자 | 승인자 | 관리번호       |
|---|---------|---------|-----|-----|------------|
| 2:1   | 서관덕     | 서관덕     |     |     | 작업명 피젯 스피너 |
| 일자  | 2017-07 | 2017-07 |     |     | 부품명        |
| 서관덕의 시간이 머문 작은공간<br>[ http://esajin.kr   seogd73@nate.com ] |         |         |     |     | 도번         |
|   |         |         |     |     | A3         |